



CBS MEMORY PAD



NUOVO SISTEMA CBS MEMORY PAD

Nuovo Sistema C.B.S. Memory Pad cioè, il Cuscino Biodinamico Scientifico che va posizionato tra il sottosella e la sella e che ti permette di mantenere in salute la schiena del cavallo e di performare al top ogni volta... e di sentirti finalmente sollevata/o di vedere il tuo amato cavallo sano e sereno, senza più dolore.

Studiato, testato e realizzato combinando le leggi della fisica con quelle della scienza della biodinamica equestre.

Questo sistema fornisce sia un maggiore comfort che un'efficace **protezione per la schiena del cavallo.**

Le sue proprietà di **scarico e deviazione in diagonale degli urti**, la **distribuzione uniforme delle pressioni** causate dal peso degli accessori e del cavaliere, **l'adattabilità tridimensionale**, **supportano il benessere** del cavallo e riducono drasticamente il rischio di lesioni alla schiena del cavallo.

Basato sulle **prove scientifiche** esistenti della **biomeccanica equina**, il **Nuovo Sistema CBS** è un valido strumento che migliora la performance sportiva e preserva la salute e il benessere della schiena del tuo cavallo.

RICERCHE SCIENTIFICHE E TEST

Uno studio condotto dalla Dott.ssa Hilary M. Clayton e dalla Prof.ssa Sara Jane Hobbs dell'Università del Lancashire in Inghilterra afferma ed evidenzia come:

"LA FORZA VERTICALE IMPRESSA DAL CAVALIERE E DAGLI ACCESSORI messi SULLA SCHIENA DEL CAVALLO portano a dolori muscolari, affaticamento e anche a gravi lesioni a lungo termine. PER QUESTA RAGIONE DEVIARE LE FORZE PERPENDICOLARI NELLA DIREZIONE LONGITUDINALE, SCARICA E ALLEGGERISCE I CARICHI".

INOLTRE, i test eseguiti da una società Italiana specializzata in analisi termografiche professionali per animali di grossa taglia, ha evidenziato come il cuscino **CBS Memory Pad di Big Horses**, in abbinamento a tre differenti tipologie di sottosella, sia un prodotto che preserva il cavallo da problematiche di natura traumatica (in particolare modo del garrese) e favorisce le prestazioni sportive del binomio cavallo-cavaliere, sia in allenamento che in gara.

La ricerca sottolinea inoltre come l'effetto dell'azione esercitata dal **cuscino CBS Memory Pad** favorisca l'appoggio della sella durante il lavoro, rendendolo più omogeneo rispetto al medesimo test eseguito senza il cuscino. Infatti, la più corretta distribuzione dei carichi statici e dinamici, e la sostanziale assenza di punti di maggior pressione, hanno determinato una miglior condizione del dorso del cavallo e hanno supportato l'azione del cavaliere.

I test hanno anche dimostrato l'assoluta omogeneità dei modelli di sottosella e il bilanciamento di appoggio della sella sul dorso del cavallo, con e senza cavaliere. Per altro non è stata rilevata nessun'asimmetria di livello dermico e sottocutaneo in seguito all'impiego dei sottosella in oggetto.

La valenza del cuscino **CBS Memory Pad** di Big Horses è stata ampiamente riconosciuta in quanto l'azione di supporto generata dall'oggetto testato, è stata rilevante. Gli effetti positivi prodotti hanno sostanzialmente evidenziato:



1. Lo scarico e la distribuzione omogenea in diagonale dei pesi e delle forze esercitate dal cavaliere sulla sella e, conseguentemente, trasmessi dalla sella sul dorso del cavallo, anche in presenza di selle la cui calzata non è coerente con il dorso dello stesso.
2. Un supporto concreto al cavaliere durante la sua azione.

Riduce l'impatto negativo anche nei casi in cui sono già presenti problematiche nell'area anatomica su cui insistono direttamente sella e cavaliere. Di conseguenza ne beneficiano tutte le aree anatomiche di riflesso sollecitate.

La **qualità superiore** dei materiali utilizzati con il quale è realizzato il **cuscino CBS Memory Pad**, favorisce la perfetta aderenza alla schiena del cavallo e previene i dolori e le tensioni muscolo scheletriche.

Il successo del cuscino **CBS Memory Pad di Big Horses** è decretato dal **metodo costruttivo** che consente un'ottimale **adattabilità e flessibilità** rispetto alle diverse tipologie di selle, dalla loro calzata coerente e dalle diversità del dorso dei cavalli da un punto di vista anatomico.

La peculiarità intrinseca è quella di adattarsi alla forma del corpo a cui aderisce e/o da cui viene sollecitato, distribuendone il peso e sostenendo tutti i punti e le forze pressorie anche ad elevate densità, permette così di *DEVIARE LE FORZE PERPENDICOLARI NELLA DIREZIONE LONGITUDINALE, SCARICA E ALLEGGERISCE I CARICHI.*

QUALI SONO I BENEFICI PER TE E IL TUO CAVALLO?

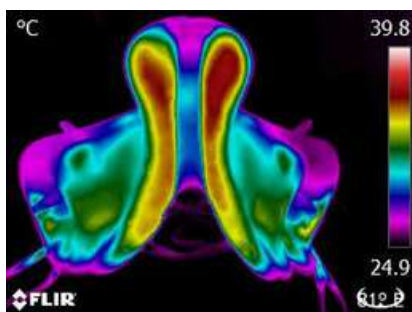
1. **Scarica, distribuisce e devia IN MODO DIAGONALE** tutte le forze VERTICALI E PERPENDICOLARI ESERCITATE DAL CAVALIERE E DAGLI ACCESSORI MESSI SULLA SCHIENA DEL CAVALLO.
2. **EVITA lesioni** SULLA SCHIENA DEL CAVALLO, ANCHE **a lungo termine.**
3. È realizzato di un materiale con **GRIP SPECIALI**, capace di stabilizzare e mantenere la sella nella **posizione corretta** in modo da **SOSTENERE la postura e l'assetto del cavaliere.**

4. È **IGIENICO, pratico, sfoderabile e lavabile**, EVITA la formazione funghi e batteri CHE AGGREDISCONO X IL 90% DELLE VOLTE IL PELO E LA PELLE DEL CAVALLO. Questo ti permette di avere sempre il cuscino pulito e pronto all' uso. La custodia, foderata interamente con una membrana tridimensionale traspirante, favorisce una continua aerazione e garantisce alla schiena del cavallo di asciugarsi in minore tempo. Ne deriva un'ottimizzazione complessiva della qualità e una migliore performance, sia per il cavallo che per il cavaliere.

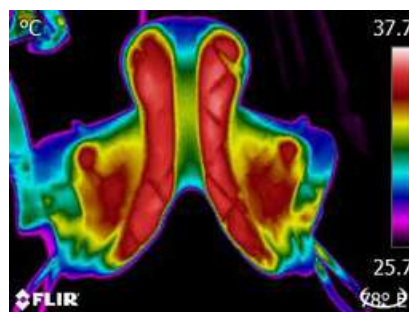
5. è realizzato con un **SISTEMA TECNOLOGICO** che tiene conto delle LEGGI DELLA FISICA: cioè capace di **DEVIARE LE FORZE VERTICALI** lungo una DIREZIONE DIAGONALE...che **RIDUCE DRASTICAMENTE IL PESO** sulla schiena del cavallo, **in modo COSTANTE**.

Il cuscino CBS Memory Pad è sfoderabile ed è composto da 2 cuscini estraibili in memory foam di qualità superiore (1 per il lato destro, 1 per il lato sinistro) e la fodera che li contiene.

Potete vedere un'anteprima dei benefici grazie al test termografico.

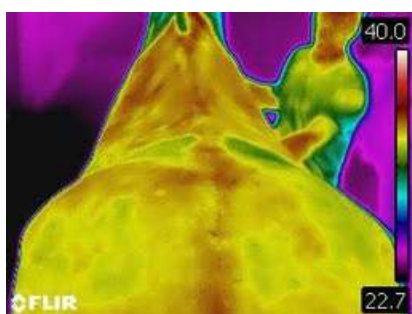


TERMOGRAMMA SELLA PRIMA DEL TEST CON CAVALIERE CON SOTTOSELLA BIG HORSES E **SENZA CUSCINO CBS MEMORY PAD**

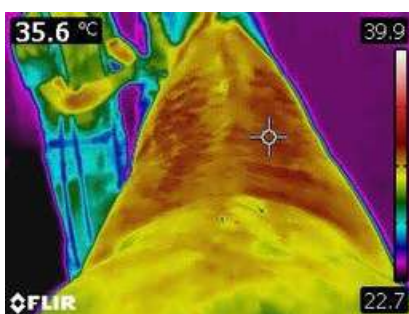


TERMOGRAMMA SELLA DOPO IL TEST CON CAVALIERE CON SOTTOSELLA BIG HORSES E **CON CUSCINO CBS MEMORY PAD**

I TERMOGRAMMI DIMOSTRANO CHE L'AZIONE ESERCITATA DAL CUSCINO **CBS MEMORY PAD HA DETERMINATO UN APPOGGIO DELLA SELLA DURANTE IL LAVORO ASSOLUTAMENTE PIU' OMOGENEO RISPETTO AL MEDESIMO TEST ESEGUITO SENZA IL CUSCINO**. CIO' HA COMPORTATO UNA DISTRIBUZIONE DEI CARICHI STATICI E DINAMICI ESERCITATI SENZA PUNTI DI MAGGIOR PRESSIONE DANNOSI PER IL CAVALLO ED A SUPPORTO DELL'AZIONE DEL CAVALIERE



TERMOGRAMMA DORSO CAVALLO PRIMA DEL TEST CON CAVALIERE CON SOTTOSELLA BIG HORSES E **SENZA CUSCINO CBS MEMORY PAD**



TERMOGRAMMA DORSO CAVALLO DOPO IL TEST CON CAVALIERE CON SOTTOSELLA BIG HORSES E **CON CUSCINO CBS MEMORY PAD**

DAI TERMOGRAMMI SI DIMOSTRA CHE PER EFFETTO DELL'AZIONE ESERCITATA DAL CUSCINO **CBS MEMORY PAD L'APPOGGIO DELLA SELLA DURANTE IL LAVORO E' STATO ASSOLUTAMENTE PIU' OMOGENEO RISPETTO AL MEDESIMO TEST ESEGUITO SENZA IL CUSCINO**. LA PIU' CORRETTA DISTRIBUZIONE DEI CARICHI E LA SOSTANZIALE ASSENZA DI PUNTI DI MAGGIOR PRESSIONE HANNO DETERMINATO UNA MIGLIOR CONDIZIONE DEL DORSO DEL CAVALLO AL TERMINE DEL LAVORO.

COLORI

GRIGIO



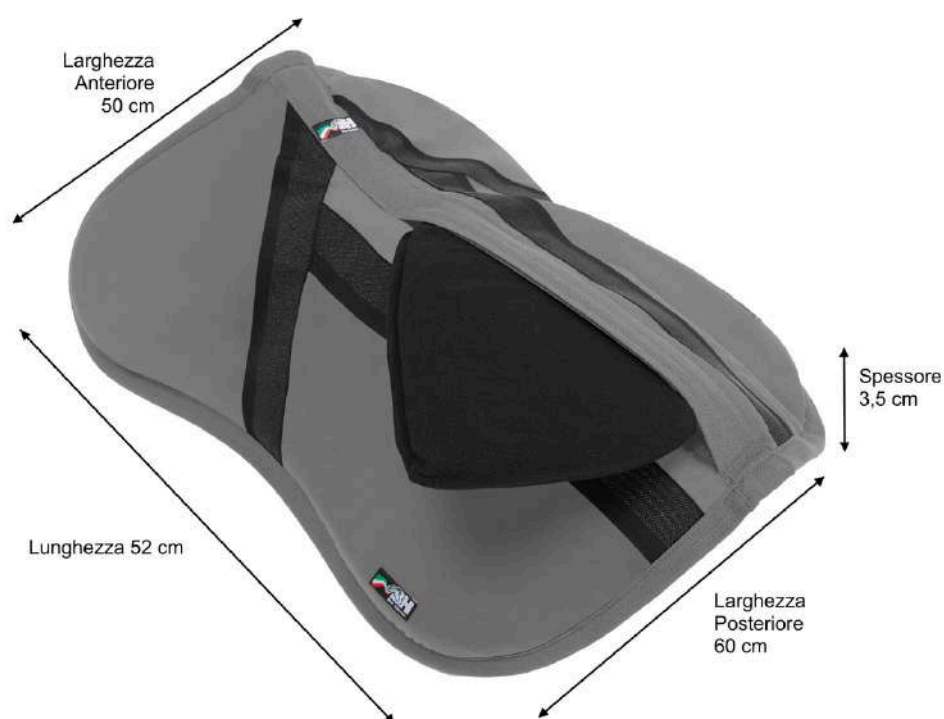
NERO



MARRONE



MISURE



MANUTENZIONE

Il cuscino CBS Memory Pad è sfoderabile.

La custodia può essere lavata in lavatrice a 30° gradi con un detersivo per capi delicati.

Prima di procedere con il lavaggio rimuovere i 2 cuscini estraibili in memory foam.

NON utilizzare l'asciugatrice.

